

Miagala Decó



Catálogo Línea Diseño – Julio 2024

Contacto:

✉ deco@miagala.com

🌐 www.miagala.com

FB: facebook.com/miagaladeco

IG: instagram.com/miagala

TW: twitter.com/miagaladeco

☎ : +54 11 4631-2984

✓ WhatsApp: +54 9 11 3566-5586

📍 Av. Tte. Gral. Donato Álvarez 201 – Caballito
Ciudad Autónoma de Buenos Aires.

Horario de Atención:

Martes a viernes de 14 a 19 hs.

Sábados de 10 a 15 hs.

Lista de Precios, IVA incluido. Hacemos Factura A, B (Consumidor Final) y E (de Exportación).

Medios de Pago: Efectivo, Débito, Crédito, Transferencia / Depósito Bancario, MercadoPago o Link de Pago.

6 Cuotas sin Interés del Precio de Lista.

3 Cuotas sin Interés + 10% OFF.

1 Pago / Débito / MP / Modo + 15% OFF

25% OFF - Transferencia.

40% OFF - Efectivo.

Descuentos por PAGO ANTICIPADO.

Catálogo sujeto a modificación sin previo aviso.

SILLAS

Saarinen 72 Executive Armless Chair

Diseñada por Eero Saarinen. Consultar por tapizado en Cuero Vacuno. Disponible con patas madera curva o base metal cromado.

Medidas: 53 x 56 x 82 cm.

\$658.800

Extra Patas Madera Cónica o Base Giratoria Cromada
\$162.000



Saarinen 71 Executive Arm Chair

Diseñada por Eero Saarinen. Consultar por tapizado en Cuero Vacuno. Disponible con patas madera curva o base metal cromado.

Medidas: 68 x 62 x 86 cm.

\$777.600

Extra Patas Madera Cónica o Base Giratoria Cromada
\$162.000



Sillón Brno

La silla o sillón de Brno es una silla diseñada por Lilly Reich y Ludwig Mies van der Rohe en 1929-1930 para el dormitorio de la Villa Tugendhat en Brno, República Checa. Disponible con base planchuela o tubular a elección.

Medidas: 58 x 54 x 80 cm.

\$550.800

Extra versión Brno-Barcelona - \$105.000

Consultar por tapizado en Cuero Vacuno.



Silla Jacobsen Butterfly - Serie 7

La número 3107, más conocida por su nombre en inglés "Number 7", es una evolución de la silla Ant. Esta fue diseñada por el arquitecto y diseñador moderno Arne Jacobsen inicialmente en 1955 para la "H55", una exposición internacional de diseño celebrada en Helsingborg, de la cual se vendieron más de 5 millones de copias. El diseño buscó la ligereza, la estabilidad, la facilidad de transporte, almacenaje y la posibilidad de mover los pies sin chocar con las patas. Consultar también por modelo tapizado en tela o ecocuero.

Medidas: 47 x 48 x 78 cm.

\$338.600



Silla Costes - Philippe Starck

Silla Costes. Una pieza ambivalente, ya que puedes usarla tanto de silla como de butaca, es un diseño de corte Decó, que nació para ser un clásico atemporal en 1984 para decorar el famoso Café parisino Costes, hoy ya desaparecido. Esta silla ha perdurado en el tiempo más allá del local para la que fue concebida.

Medidas: 55 x 57 x 78 cm.

\$702.000

Extra por tapizado en Cuero - Consultar



Silla Tulip by Eero Saarinen

Silla de diseño Tulip Saarinen con base de fundición de aluminio y casco de fibra de vidrio reforzado, laqueado al poliuretano. Giratoria. Almohadón color a elección en ecocuero o tela. Modelo Original Eero Saarinen.

\$852.200

Doble Contacto:

\$1.004.400



Sillón Tulip by Eero Saarinen

Silla con apoyabrazos de diseño Tulip Saarinen con base de fundición de aluminio y casco de fibra de vidrio reforzado, laqueado al poliuretano. Giratoria. Almohadón color a elección en ecocuero o tela. Modelo Original Eero Saarinen.

\$948.300

Doble Contacto:

\$1.126.000



Banquito Tulip by Eero Saarinen

Banquito de diseño Tulip Saarinen con base de fundición de aluminio. Almohadón color a elección en ecocuero o tela. Modelo Original Eero Saarinen.

\$513.000



Silla Möller

Silla manufacturada por ebanistas, realizada en madera de guindo o paraíso macizo a elección y tapizada en Hilo Kraft.

Lustre o laqueado a elección.

\$477.400

En Peteribí: Consultar



Silla Möller con Apoyabrazos

Silla manufacturada por ebanistas, realizada en madera de guindo o paraíso macizo a elección y tapizada en Hilo Kraft.

Lustre o laqueado a elección.

\$546.400

En Peteribí: Consultar



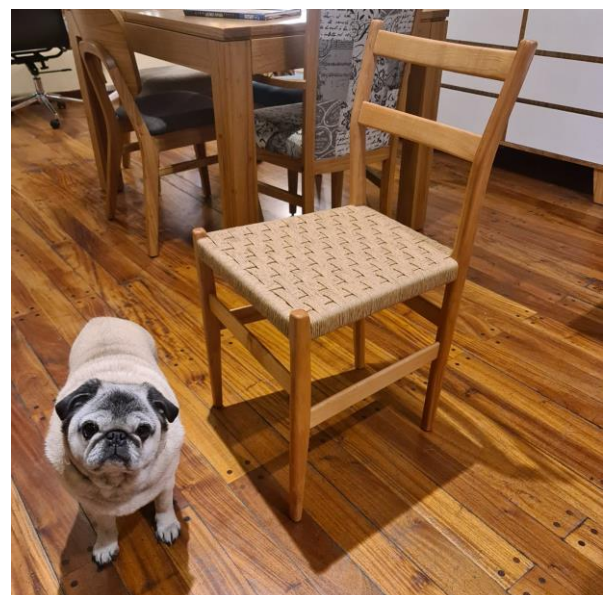
Silla Ponti

Silla manufacturada por ebanistas, realizada en madera de guindo o paraíso macizo a elección y tapizada en Hilo Kraft.

Lustre o laqueado a elección.

\$407.600

En Peteribí: Consultar



Silla CH-23

Silla manufacturada por ebanistas, realizada en madera de guindo o paraíso macizo a elección y tapizada en Hilo Kraft.

Lustre o laqueado a elección.

\$575.100

En Peteribí: Consultar

**Sillón Kennedy**

Sillón de diseño, manufacturado por ebanistas, realizada en madera de guindo o paraíso macizo a elección y tapizada en Hilo Kraft.

Lustre o laqueado a elección.

\$642.600

En Peteribí: Consultar

**Silla CH-20**

Silla manufacturada por ebanistas, realizada en madera de guindo o paraíso macizo a elección y asiento en madera o tapizada en tela. Lustre o laqueado a elección.

\$642.600

Tela no incluida.

En Peteribí: Consultar



Silla Romana

Silla manufacturada por ebanistas, realizada en completamente en madera de guindo o paraíso macizo a elección.

Lustre o laqueado a elección.

\$455.400

En Peteribí: Consultar



Silla Nuvola

Silla manufacturada por ebanistas, realizada en madera de guindo o paraíso macizo a elección y tapizada en tela a elección. Lustrada o laqueada.

\$881.300

Tela no incluida.

En Peteribí: Consultar



Silla Nuvola con Apoyabrazos

Silla manufacturada por ebanistas, realizada en madera de guindo o paraíso macizo a elección y tapizada en tela a elección. Lustrada o laqueada.

\$943.800

Tela no incluida.

En Peteribí: Consultar



Silla Wishbone

Diseñada por Hans J. Wegner y manufacturada por ebanistas, la silla está tapizada en Hilo Kraft. Hecha en madera maciza de guindo o paraíso macizo a elección. Lustrada o laqueada.

\$477.400

En Peteribí: Consultar



Banqueta Wishbone

Banqueta inspirada en el diseño de Hans J. Wegner y manufacturada por ebanistas. La silla está tapizada en Hilo Kraft. Hecha en madera maciza de guindo o paraíso macizo a elección. Lustrada o laqueada. Se hace a medida.

Medidas: 42 x 40 x 45 cm

\$430.200

En Peteribí: Consultar



Sillón Gervasoni

Sillón manufacturada por ebanistas, realizada en madera de guindo o paraíso macizo a elección y tapizado en tela a elección.

Lustre o laqueado a elección.

\$683.200

Tela no incluida.

En Peteribí: Consultar



BANQUETAS

Banqueta Brno - Ludwig Mies Van Der Rohe

Tela: Ecocuero.

Colores: A elección.

Estructura: Disponible con base planchuela o tubular a elección.

Consultar por tapizado en Cuero Vacuno.

Medidas: 42 x 38 x 101 cm.

\$432.000



Banqueta Butterfly - Serie 7 de Arne Jacobsen

Asiento: Laqueado o lustrado.

Colores: A elección.

Estructura: Base tubular.

Consultar por tapizado en tela o ecocuero.

Medidas: 42 x 38 x 101 cm.

Asiento Chico - \$338.600

Asiento Silla - \$386.100



Banqueta Jamaica - Pepe Cortés

Asiento: Aluminio Pulido.

Colores: A elección.

Estructura: Base tubular pulida y cromada.

Medidas: 50 x 50 x 77 cm.

\$756.000



Taburete Möller

Banqueta manufacturada por ebanistas, realizada en madera de guindo o paraíso macizo a elección y tapizada en Hilo Kraft. Lustre o laqueado a elección. Altura del piso al asiento: 60, 65 o 70 cm a elección. Otras alturas, a pedido y a medida. \$510.300

En Peteribí: Consultar



MESAS

Tulip Saarinen Tapa Laca & Base de Fundición de Comedor

Mesa de Comedor con base de fundición de aluminio y tapa laqueada de 25 mm y canto a los 45° / canto danés. Modelo redonda u oval a pedido. Modelo Original Eero Saarinen.

Altura de mesa: 72 cm.

Color de la base a elección.

Medidas:

60/70/80 cm

\$1.315.000

90/100 cm

\$1.347.600

110/120 cm

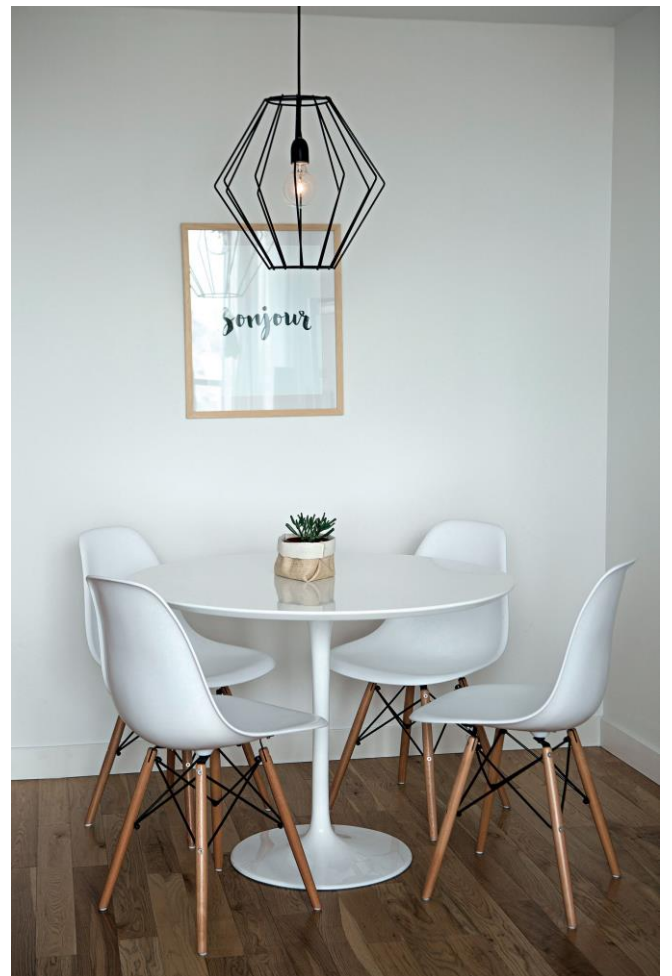
\$1.934.500

130/140 cm

\$2.445.200

Oval de 200 x 100 cm

\$2.970.000



Tulip Saarinen Tapa Enchapada & Base de Fundición de Comedor

Mesa de Comedor con base de fundición de aluminio y tapa de madera paraíso enchapado de 25 mm con borde fresado / canto danés, enchapado y laqueada al poliuretano. Lustre a elección. Modelo redonda u oval a pedido. Modelo Original Eero Saarinen.

Altura de mesa: 72 cm.

Color de la base a elección.

Medidas:

60/70/80 cm

\$1.450.000

90/100 cm

\$1.499.800

110/120 cm

\$1.983.400

130/140 cm

\$2.689.800

Oval de 200 x 100 cm

\$3.240.000



Tulip Saarinen Tapa Mármol & Base de Fundición de Comedor

Mesa de Comedor con base de fundición de aluminio y tapa de Mármol de Carrara con canto a los 45° / canto danés. Modelo redonda u oval a pedido. Modelo Original Eero Saarinen.

Altura de mesa: 75 cm.

Color de la base a elección.

Medidas:

60/70/80 cm

\$2.869.100

90/100 cm

\$4.391.600

110/120 cm

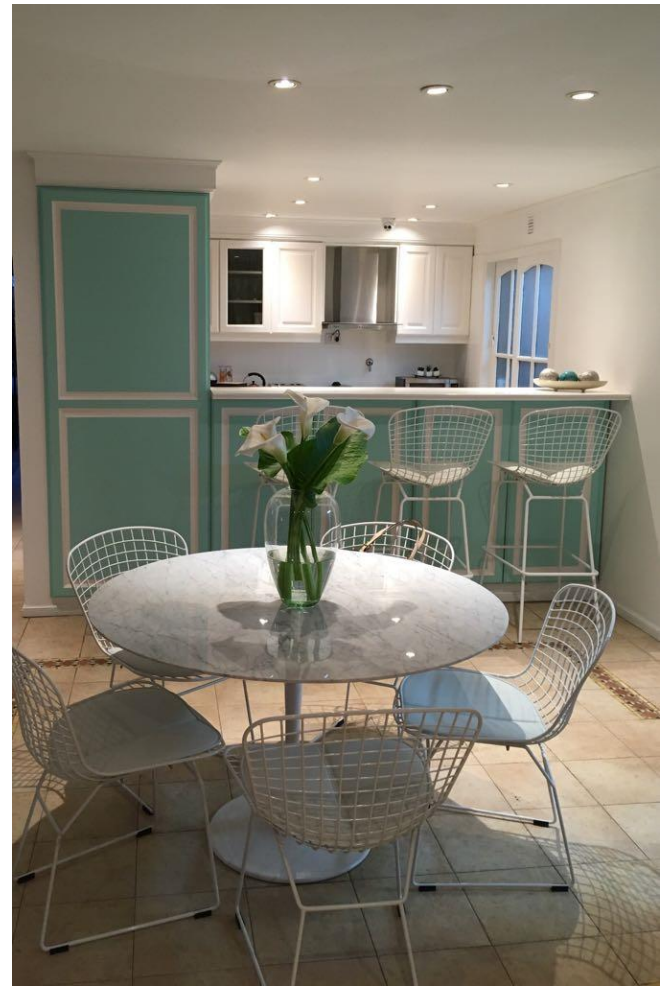
\$5.670.000

130/140 cm

\$7.236.000

Oval de 200 x 100 cm

\$9.045.000



Mesa Eames Aluminium Conference

Mesa de diseño de Charles & Ray Eames. Modelo redondo de 110 cm hasta 130 cm. Modelo con 2 columnas para mesa de hasta 180 cm. Modelo de 3 columnas para mesas de hasta 240 cm. Se hacen completamente personalizadas con base de fundición de aluminio pulido. Tapas enchapadas, laqueadas o de mármol a elección.

Consultar valores.



Mesa Concorde

Mesa manufacturada por ebanistas, realizada en madera de guindo o paraíso macizo lustrado o laqueado a elección. Se hace a medida y 100% personalizada.

Medidas: 200 x 100 cm

\$2.176.100

En Peteribí: Consultar



Mesa Boss

Mesa manufacturada por ebanistas, realizada en madera de guindo o paraíso macizo lustrado o laqueado a elección. Tapa de madera maciza o de vidrio. Se hace a medida.

Medidas:

80 cm - \$1.931.900

100 cm - \$2.092.300

120 cm - \$2.227.100

140 cm - \$2.427.600

En Peteribí: Consultar



Mesa Kari Redonda o Cuadrada

Mesa manufacturada por ebanistas, realizada en madera de guindo o paraíso macizo lustrado o laqueado a elección. Se hace a medida.

Medidas:

80 cm - \$1.144.600

100 cm - \$1.228.400

120 cm - \$1.326.800

En Peteribí: Consultar



Mesa Valet

Mesa manufacturada por ebanistas, realizada en madera de guindo o paraíso macizo lustrado o laqueado a elección. Tapa de madera maciza o de vidrio. Se hace a medida.

Medidas:

120 x 80 cm - \$2.154.200

140 x 80 cm - \$2.256.300

160 x 80 cm - \$2.420.300

180 x 90 cm - \$2.540.600

200 x 100 cm - \$2.763.000

220 x 100 cm - \$2.916.000

240 x 100 cm - \$3.080.100

En Peteribí: Consultar



MESAS AUXILIARES Y RATONAS

Tulip Saarinen Auxiliar con Base de Fundición

Mesa auxiliar con base de fundición de aluminio y tapa a elección. Las opciones de tapa son: MDF laqueado blanco al poliuretano, enchapado en madera natural a elección laqueado al poliuretano (Lustre a elección) o con tapa Mármol de Carrara. Borde fresado y con canto a los 45°. Modelo Original Eero Saarinen.

Color de la base a elección.

Medidas: 50 x 52 cm

Tapa Laqueada

\$534.000

Tapa Enchapada

\$586.000

Tapa de Mármol de Carrara

\$1.350.000

Medidas: 50 x 62 / 60 x 52 / 60 x 62 cm

Tapa Laqueada

\$614.300

Tapa Enchapada

\$675.700

Tapa de Mármol de Carrara

\$1.620.000

Consulte en otras medidas o de diseño ovalado.



Mesa Noguchi

Vidrio: de 10 mm de espesor y forma elíptica.
Estructura: De madera lustrada o laqueada, lustre o color a elección.
Medidas: 120 x 90 x 41 cm.

\$1.026.000



Mesa Eileen Gray

Vidrio: Redondo y transparente de 5 mm.
Estructura: metálica cromada.
Medidas: 51 x 58/104 cm.

\$864.000



Mesa Auxiliar Aris

Mesa auxiliar manufacturada por ebanistas, realizada en madera de guindo o paraíso macizo lustrado o laqueado a elección. Tapa de madera maciza o de vidrio. Se hace a medida.

Medidas: 40 x 60 cm.

\$569.700



Mesa George Nelson

Mesa auxiliar de diseñador. Realizada en Fundición de Aluminio, laqueada o pulida a elección. Diseño con base central para tapas redondas o cuadradas o con dos patas con dos rayos cada una para mesas rectangulares. Tapas enchapadas, laqueadas o de mármol a elección.

Consultar valores.



Mesa Ratona Gota

Mesa baja manufacturada por ebanistas, realizada en madera de guindo o paraíso macizo lustrado o laqueado a elección. Tapa de madera maciza o de vidrio. Se hace a medida.

Medidas:

80 x 48 x 40 / 45 cm - \$1.109.700

110 x 70 x 45 cm - \$1.231.800



Mesa Ratona Remo Ovalada

Mesa baja manufacturada por ebanistas, realizada en madera de guindo o paraíso macizo lustrado o laqueado a elección. Tapa de madera maciza o de vidrio. Se hace a medida.

Medidas:

83 x 54 x 42 cm - \$1.058.000

100 / 110 x 54 x 42 cm - \$1.172.600

120 / 130 x 60 x 42 cm - \$1.231.800



SILLONES

Sillón Eames Lounge Chair con Ottomana (Importado)

Charles y Ray Eames se inspiraron en las sillas de los clubes ingleses, para inspirarse en el diseño de este clásico. Se definió a este sillón como "un refugio especial para escapar del estrés de la vida moderna".

Material: Asiento forrado en cuero negro o blanco, parte exterior en madera de nogal, base giratoria de aluminio.

Medidas: Silla: 84 x 91 x 90 cm - Banqueta: 63 x 59 x 42 cm.

\$2.862.000



Sillón Egg Aviator Old Style

El sillón Aviator con base giratoria de aluminio posee un aspecto retro. Está confeccionado en aluminio y tapizado en ecocuero que recuerda al de los asientos de aviador. Su parte exterior metálica se asemeja a la carrocería de un avión. Reflejo de comodidad y diseño a la vez. Disponible en ecocuero marrón oscuro, marrón claro y negro.

Material: Estructura de madera, cubierto en ecocuero y exterior de aluminio.

Medidas: 80 x 80 x 106 cm.

\$2.463.800



Sillón Aviator Armchair

De aspecto retro, está confeccionado en aluminio y tapizado en cuero o ecocuero, que recuerda al de los asientos de aviador. Su parte exterior metálica se asemeja a la carrocería de un avión. Reflejo de comodidad y diseño a la vez.

Material: Estructura de madera, cubierto en Cuero y exterior de aluminio.

Consultar



Sillón Aviator Pod Chair

El sillón Pod Chair es una pieza de diseño increíble, se inspira en la famosa silla Ball de 1963. Nos da esa sensación de "una habitación dentro de una habitación". La forma de la silla proporciona un espacio acogedor y cómodo, protegiendo al usuario de los ruidos exteriores y dándole un espacio privado para relajarse. Confeccionado en aluminio y tapizado en ecocuero, que recuerda al de los asientos de aviador. Su parte exterior metálica se asemeja a la carrocería de un avión.

Medidas: 90 x 88 x 138 cm.

Consultar



Sillón Aviator Spitfire Ball

De aspecto retro, está confeccionado en aluminio y tapizado en ecocuero que recuerda al de los asientos de aviador. Su parte exterior metálica se asemeja a la carrocería de un avión. Reflejo de comodidad y diseño a la vez. Giratorio. Disponible en ecocuero marrón oscuro.

Material: Estructura de madera, cubierto en ecocuero y exterior de aluminio.

Medidas: 90 x 90 x 64 cm.

Consultar



Puff Aviator Pod Ball

De aspecto retro, está confeccionado en aluminio y tapizado en ecocuero que recuerda al de los asientos de aviador. Su parte exterior metálica se asemeja a la carrocería de un avión. Reflejo de comodidad y diseño a la vez. Disponible en ecocuero marrón oscuro, marrón claro y negro.

Material: Estructura de madera, cubierto en ecocuero y exterior de aluminio.

Medidas: 57 x 57 x 47 cm.

\$846.000



Sillón Aviator Cup Chair

De aspecto retro, está confeccionado en aluminio y tapizado en ecocuero que recuerda al de los asientos de aviador. Su parte exterior metálica se asemeja a la carrocería de un avión. Reflejo de comodidad y diseño a la vez. Giratorio. Disponible en ecocuero marrón oscuro, marrón claro y negro.

Material: Estructura de madera, cubierto en ecocuero y exterior y base redonda de aluminio.

Medidas: 61 x 62 x 75 cm.

Consultar



Sillón Ball Chair Fibra

El sillón Ball Chair tiene una atmósfera acogedora y tranquila, protegiendo de los ruidos exteriores y dando un espacio privado para relajarse o tener una llamada telefónica. Girando alrededor de su propio eje en la base, la vista hacia el espacio exterior es variable para el usuario y por lo tanto no está completamente excluido del mundo exterior.

Material: Fibra de vidrio blanca con interior en tela rojo o negro.

Medidas: 105 x 98 x 120 cm.

\$1.964.800



Sillón Pod Chair Fibra

El sillón Pod Chair es una pieza de diseño increíble, se inspira en la famosa silla Ball de 1963. Nos da esa sensación de "una habitación dentro de una habitación". La forma de la silla proporciona un espacio acogedor y cómodo, protegiendo al usuario de los ruidos exteriores y dándole un espacio privado para relajarse.

Material: Fibra de vidrio con interior en tela color rojo o negro.

Medidas: 102 x 73 x 122 cm.

Consultar



Sillón Carl Hansen Rattan (Importado)

Fue toda una revolución cuando Hans J. Wegner diseñó este sillón. Cuenta con un diseño ambicioso y audaz, con un gran toque de frescura, impuesto por su rattan de papel tejido. El sillón se adapta muy bien a distintos estilos dado su neutralidad en diseño y colores, y se distingue por su gran comodidad.

Material: Madera de fresno y cuerda de papel color beige.

Medidas: 70 x 70 x 72 cm.

Consultar



Sillón Carl Hansen CH07 (Importado)

Hans Wegner diseñó la silla CH07Shell en 1963, consiguiendo un modelo que impone una sensación flotante dada sus líneas al estilo de alas, y sus curvas que terminan apoyadas sobre 3 patas. Es un sillón que nos permite darle una sensación de dinamismo al ambiente.

Material: Madera de fresno con respaldo y asiento en ecocuero.

Medidas: 89 x 75 x 76 cm.

\$675.600



Sillón Carl Hansen Soga (Importado)

Fue toda una revolución cuando Hans J. Wegner diseñó este sillón. Cuenta con un diseño ambicioso y audaz, con un gran toque de frescura, impuesto por su rattan de papel tejido. El sillón se adapta muy bien a distintos estilos dado su neutralidad en diseño y colores, y se distingue por su gran comodidad.

Medidas: 71 x 48 x 72 cm.

Consultar



Sillón Egg Chair

Este modelo fue diseñado por Arné Jacobsen en 1958, es un claro ejemplo del estilo modernista danés. Fue creado con el fin de darle intimidad al lobby del hotel Radisson SAS en Copenhague. Combinándolo con distintos colores, este mobiliario nos permite aplicarlo a un ambiente minimalista y clásico, tanto como a un entorno más transgresor. Consultar por tapizado en Cuero Vacuno.

Medidas: 83 x 83 x 108 cm.

\$1.792.800

Otomana - \$864.000



Sillón Swan Chair

Diseñado también por Arné Jacobsen para el hotel Radisson SAS, es uno de los clásicos más populares de la industria del mobiliario. Como resultado de sus investigaciones en el ámbito de las formas ligeras y fluidas, nace un producto que pasa a ser un ejemplo de innovación tecnológica para esos años, principalmente por la ausencia de líneas rectas, solo curvas. Consultar por tapizado en Cuero Vacuno.

Medidas: 73 x 67 x 82 cm.

\$1.404.000



Sillón Pierre Paulin

Basado en el modelo 437, de Pierre Paulin, las formas esculturales abstractas y muy unificadas de los sillones de Paulin resultan agradables a la mirada y a su vez muy confortables gracias a su ergonomía y libertad de movimiento. Consultar por tapizado en Cuero Vacuno.

Medidas: 85 x 77 x 77 cm.

\$661.500

Con Cabezal - \$777.600

Otomana - \$405.000



Sillón Eames Lounge Chair con Ottomana

Charles y Ray Eames se inspiraron en las sillas de los clubes ingleses, para inspirarse en el diseño de este clásico. Se definió a este sillón como "un refugio especial para escapar del estrés de la vida moderna".
Material: Asiento forrado en ecocuero o tela, parte exterior en madera (lustre a elección) y base giratoria de aluminio.

Medidas: Silla: 81 x 85 x 81 cm - Banqueta: 67 x 55 x 42 cm.

\$3.963.600

Extra por tapizado en Cuero - \$356.400



Sillón Coconut

Diseñado por George Nelson, el sillón Coconut es un clásico del diseño que tiene una combinación de materiales que le permite adaptarse a distintos ambientes, ya sea un living, oficina o recepción.
Consultar por tapizado en Cuero Vacuno.

Medidas: 105 x 78 x 85 cm.

\$977.400



Sillón / Silla Eames Plywood

Cuando la guerra terminó, Charles y Ray aplicaron la tecnología que habían creado para hacer accesibles y de alta calidad de las sillas que podrían ser producidas en masa. El asiento y respaldo están formados por madera laminada moldeada. Su forma orgánica y la confortable calidez de la madera invitan a sentarse relajadamente. Disponible en versión alta o baja.

Medidas: 55 x 60 x 67/73 cm.

\$742.500



Diván / Catre / Day Bed Barcelona

Diseñado por Ludwig Mies van der Rohe. El diván es en sí mismo una pieza de presencia contundente, un combinado de líneas estrictas roto únicamente por el cilindro que hace de reposacabezas. Todas estas características lo convierten en una pieza muy escultural. La combinación de las líneas tranquilas de la naturaleza con el estricto rigor y control de la pieza constituyen un gran efecto visual. Consultar por tapizado en Cuero Vacuno.

Medidas: 186 x 76 x 43 cm.

\$1.873.800



Banqueta Barcelona

El Banco Barcelona está inspirado en el famoso banco del diseñador Ludwig Mies van der Rohe. Fue diseñado para el Pabellón Alemán de la exposición universal de 1929 en Barcelona. Ludwig Mies optó para el mobiliario del pabellón por piezas ligeras y minimalistas que puedan integrarse en el ambiente. Consultar por tapizado en Cuero Vacuno.

Medidas: 150 x 75 x 43 cm.

\$1.193.400

Medidas: 125 x 60 x 43 cm.

\$918.000



Sillón Barcelona

El origen del sillón Barcelona es curioso, ya que fue diseñada para el Pabellón Alemán de la exposición universal de Barcelona en 1929. La obra pertenece a Ludwig Mies van der Rohe y Lily Reich y se ha convertido en todo un icono del siglo XX. Según palabras de Ludwig Mies, necesitaba crear una silla elegante, monumental e importante. Consultar por tapizado en Cuero Vacuno.

Medidas: 78 x 77 x 78 cm.

\$1.466.100

Otomana - Medidas: 60 x 55 x 38 cm.

\$912.600



Silla Wassily

La silla Wassily, también conocida como Modelo B3, fue diseñada por Marcel Breuer en 1925-26 mientras era director del taller de ebanistería en la Bauhaus, en Dessau, Alemania. Esta silla es un hito en el uso de materiales en el diseño y fabricación de mobiliario. Consultar por tapizado en Cuero Vacuno.
Medidas: 73 x 80 x 71 cm.

Contado: \$1.350.000



Sillón Le Corbusier LC-1

El Sillón LC1 "Sling Chair", creado en 1928 por Le Corbusier, Pierre Jeanneret y Charlotte Perriand, es una silla ícono que está ahora incluida en la colección de diseño del Museo de Arte Moderno. La característica de la LC1 es que adapta su posición para dar soporte continuo al usuario. Su diseño y confort le permiten adaptarse tanto a oficinas como a un living, salas de espera, de reuniones y lobbies de hotel. Consultar por tapizado en Cuero Vacuno.
Medidas: 65 x 63 x 70 cm.
\$1.058.400



Sofá Le Corbusier LC-2

El sofá LC-2, rompió las convenciones del diseño tradicional de los sillones, no solo colocando la estructura a la vista a modo con el marco, sino que también la hace partícipe de la construcción compositiva de la estética del mueble. Esta serie, "Le Petit Modèle" (LC-2) estaba estudiada para acoger las formas masculinas. Consultar por tapizado en Cuero Vacuno.

1 Cuerpo - Medidas: 75 x 70 x 67 cm.
\$1.417.500

2 Cuerpos - Medidas: 130 x 70 x 67 cm.
\$1.979.100

3 Cuerpos - Medidas: 180 x 70 x 67 cm.
\$2.594.700



Sofá Le Corbusier LC-3

El sofá LC-3, rompió las convenciones del diseño tradicional de los sillones, no solo colocando la estructura a la vista a modo con el marco, sino que también la hace partícipe de la construcción compositiva de la estética del mueble. Esta serie, “le Grand Modele” (LC-3) estaba estudiada para acoger las formas femeninas. Consultar por tapizado en Cuero Vacuno.

1 Cuerpo - Medidas: 97 x 70 x 63 cm.
\$1.566.000

2 Cuerpos - Medidas: 169 x 70 x 63 cm.
\$2.181.600

3 Cuerpos - Medidas: 238 x 70 x 63 cm.
\$2.848.500



Sillón Le Corbusier LC-7

Le Corbusier y Pierre Jeanneret diseñaron la silla LC-7 en 1928. Fue el resultado de una serie de experimentos que llevaron a cabo ambos diseñadores. Originalmente esta silla giratoria fue diseñada como silla de comedor, sin embargo, hoy en día se ha hecho muy popular para oficinas y comercios, ofreciendo una imagen elegante y distinguida. Consultar por tapizado en Cuero Vacuno. Medidas: 65 x 60 x 70 cm.

\$1.063.800



Sofá Florence Knoll

Inspirado en las estructuras de los edificios modernos, Florence Knoll diseñó el sillón KNLL no sólo para ser funcional, sino de transformar la arquitectura en los muebles. Consultar por tapizado en Cuero Vacuno.

1 Cuerpo - Medidas: 84 x 75 x 78 cm.
\$1.263.600

2 Cuerpos - Medidas: 152 x 75 x 78 cm.
\$1.849.500

3 Cuerpos - Medidas: 220 x 75 x 78 cm.
\$2.494.800



Sillón Womb

"Womb Chair" de Eero Saarinen fue el resultado de la colaboración con Charles Eames. El nombre de la silla se lo debe al concepto planteado: "Al consumidor le gusta sentirse cómodo y seguro como si estuviera en el vientre de su madre" - esta silla se convirtió en un éxito comercial. Saarinen establece nuevos estándares, tanto desde el punto de vista tecnológico y formal con este modelo y se le concedió una patente para la "Womb chair".

De acuerdo con Florence Knoll, Saarinen buscó diseñar una silla cómoda, que permita sentarse en varias posiciones en lugar de uno solo rígida, y se incorporan una serie de cojines sueltos.

Materiales: Casco moldeado de fibra de vidrio, almohadones de asiento en Goma Espuma de alta densidad. Estructura de varilla de hierro pintada negro/cromado.

Medidas: 105 x 98 x 91 cm

\$2.403.000



Otomana Womb

¡El complemento ideal para el sillón Womb!

Medidas: 62 x 50 x 50 cm

\$847.800



Banco Florence Knoll

Inspirado en las estructuras de los edificios modernos, Florence Knoll diseñó el banco KNLL para acompañar al sillón. Consultar por tapizado en Cuero Vacuno.

Medidas: 130 x 60 x 42 cm.

\$799.200



Sillón Escandinavo Merry

Sillón manufacturado por ebanistas, realizado en madera de guindo o paraíso macizo a elección y tapizado en tela a elección. Lustrado o laqueado.

Individual - 60 x 74 x 80 cm

\$947.400

Doble - 140 x 74 x 80 cm

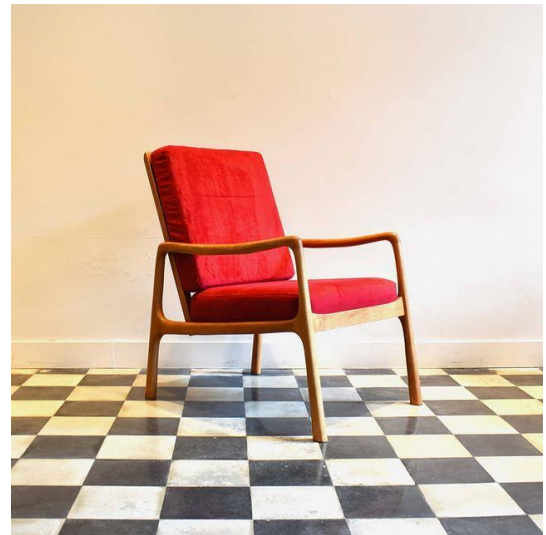
\$1.564.300

Triple - 160 x 74 x 80 cm

\$2.184.900

Almohadones y tela no incluidos.

En Peteribí: Consultar



Sillón Mecedor Merry

Mecedora manufacturada por ebanistas, realizada en madera de guindo o paraíso macizo a elección y tapizado en tela a elección. Lustrada o laqueada.

Medidas: 60 x 74 x 84 cm

\$984.100

Almohadones y tela no incluidos.

En Peteribí: Consultar



Sillón Escandinavo Polo

Sillón manufacturado por ebanistas, realizado en madera de guindo o paraíso macizo a elección y tapizado en tela a elección. Lustrado o laqueado.

Individual - 63 x 83 x 83 cm

\$947.400

Doble - 140 x 83 x 83 cm

\$1.564.300

Mecedor / Hamaca - 63 x 83 x 83 cm

\$984.100

Almohadones no incluidos.

En Peteribí: Consultar



Sillón Mecedor Merry Respaldo Alto

Mecedora manufacturada por ebanistas, realizada en madera de guindo o paraíso macizo a elección y tapizado en tela a elección. Lustrada o laqueada.

Medidas: 60 x 74 x 105 cm

\$1.002.500

Almohadones no incluidos.

En Peteribí: Consultar



Sillón BKF Lona Toro

Estructura de Hierro pintada a horno. Cuero vacuno color Crudo o Negro.

\$216.000



Sillón BKF Lana Oveja

Estructura de Hierro pintada a horno. Cuero de oveja en color Natural.
¡Súper mullido y abrigado!

\$472.500



Sillón BKF Lona Vacuna

Estructura de Hierro pintada a horno. Cuero vacuno color Marrón o Negro con Blanco.

\$432.000

